

ごみパックン 第72号

平成29年3月20日
 杉並区の清掃情報紙
 編集・発行
 環境部ごみ減量対策課
 杉並清掃事務所
 杉並清掃事務所方南支所
 問い合わせ先: 下記欄外参照
 年6回(奇数月20日)発行



安全で活力ある
 みどりの住宅都市
 杉並



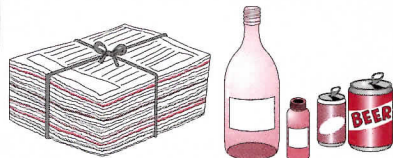
ごみパックンは区役所、区民事務所、図書館等でも配布しています。
 また、区ホームページからも取り出すことができます。
<http://www.city.suginami.tokyo.jp/>

外国人のみなさまにおススメしよう!!

①ごみ出しアプリ「なみすけのごみ出し達人」

ごみ・資源の分け方、出し方などを調べることができる、アプリを配信しています。日本語の他、英語、中国語、韓国・朝鮮語に対応しています。

もし、わたしが外国に住んだら、ごみの出し方わかるだろうか



—ダウンロードはこちら—

ごみ出しアプリ
 「なみすけのごみ出し達人」
 Smart phone application
 「Namisuke no gomidashi master」
 (Namisuke's master of taking out trash)
 to be able to confirm the collection date and segregation method of trash



iOS 版



Android 版

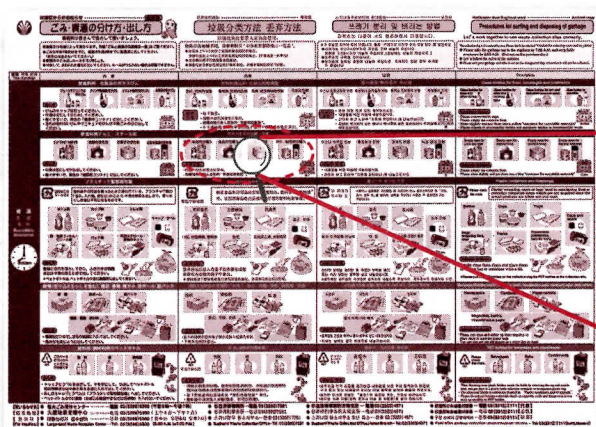


問 杉並清掃事務所、方南支所

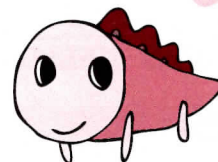
②ごみ・資源の収集カレンダー(外国語版)

ごみ・資源の分け方・出し方を1枚にまとめた、ごみ・資源の収集カレンダーの外国語版(英語、中国語、韓国・朝鮮語)を、区役所・区民事務所・清掃事務所等に用意しています。

外国語版



海外から来た
 お友達に
 教えてあげよう!!

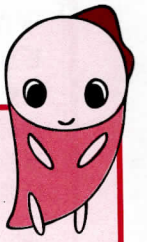


(中国語)



問 ごみ減量対策課 事業計画係

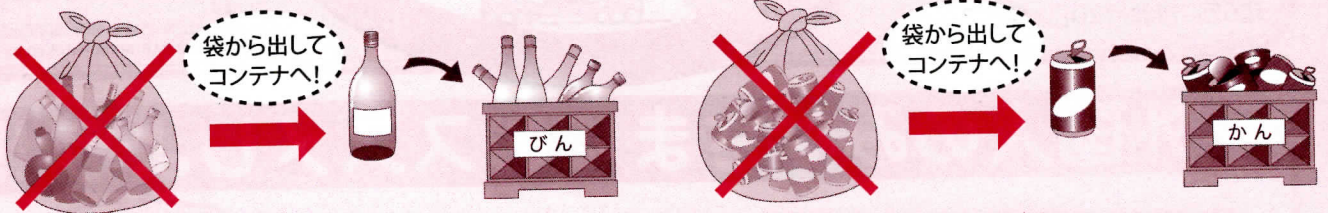
資源を出される時には ~みなさまへのお願い~



☆資源は回収日当日の**午前8時まで**に集積所にお出してください。

袋から出して黄色のコンテナにはびん、青色のコンテナには缶のみを入れてください。
 *びん・缶とも中身を空にして、軽くすすいでください。
 *ラベルが剥がれない場合はそのまま大丈夫です。

びん・缶



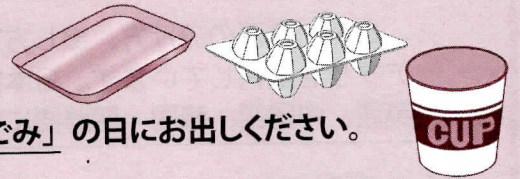
注: コンテナを利用されていない集積所は、袋に入れてお出してください。

ふた付き容器または、中身の見える袋で出してください。



プラのマークが目印です。

※製品そのものがプラスチック製のものは「可燃ごみ」の日にお出してください。



プラスチック製容器包装

☆間違いが多いもの(可燃ごみとなるもの)

PPバンド、プラスチック製ハンガー、DVD、歯ブラシ、ストローなど



PPバンドは可燃ごみのね。



(※) PPバンドとは、梱包に使われるプラスチック製のバンドです。

写真: 資源化施設に持ち込まれた杉並区の非該当品(3日分)

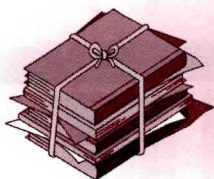
※適正な排出が、作業効率のアップ、処理費用の削減につながります。ご協力よろしくお願いします。

集団回収してみませんか?

集団回収とは、地域の団体(町会・自治会・PTA・集合住宅など)が各家庭の資源を持ち寄り、直接回収業者に引き渡す自主的なリサイクル活動です。

区は、下記の支援を実施しています。集団回収の協力よろしくお願いします。

集めていただくもの



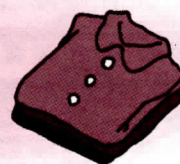
①古紙



②缶



③リターナブルびん



④衣類

支援内容

- 1) 報奨金の支給 6円/kg (町会・自治会は7円/kg)
- 2) 物品の支給(年1回) 軍手や紙ひもなど

【申し込み&問い合わせ先】 NPO 法人すぎなみ環境ネットワーク (03-5941-8701)

(杉並区は、すぎなみ環境ネットワークに集団回収の事務を委託しています。)

問 杉並清掃事務所資源対策係

「平成29年度(2017年度)4月~9月版 ごみ・資源の収集カレンダー」は届きましたか?

平成29年度上半期版(4~9月)の「ごみ・資源の収集カレンダー」を全戸配布しました。

平成29年度は、杉並清掃工場稼働等にもとない10月から収集曜日・収集時間に変更になる地域があります。

そのため、上半期版(4月~9月)、下半期版(10月~平成30年3月)に分けて発行します。

下半期版は8月中旬頃配布予定です。

問 ごみ減量対策課事業計画係

平成29年度(2017年度)4月~9月版 保存版
杉並区 ごみ・資源の収集カレンダー

このカレンダーの対象地区は ①
天 沼1-2丁目
下 井草1丁目
本 天沼1-2丁目

この地域の事務所の清掃事務所は、杉並清掃事務所
 〒167-8501 杉並区高井戸1-1-1
 ☎ 03-3392-7281
 ☎ 03-3392-0940
お住まいと業務所の町丁目が異なる場合は、収集曜日が異なるので、ご確認ください。

現在、改修工事を進めている杉並清掃工場稼働等にもとない平成29年10月より収集曜日に変更になる地域があります。そのためこのカレンダーは4月から9月分です。10月~3月分は平成29年8月中旬より順次配布します。
 また、収集時間が前後する場合があります。

租大ごみは...
「租大ごみ受付センター」へ事前申し込み(有料)
 (P.12参照)
 インターネット:
<http://sodai.tokyokankyo.or.jp/> (24時間受付)
 ☎ 03-5296-5300 (午前8時~午後7時)
 FAX 03-5296-7001 (24時間受付)

スマートフォン用アプリケーション (英語・中国語・ハンガリー語も対応!!)
「なみすけのごみ出し達人」 iOS用 Android用
配信中です! QRコードはこちら

可燃ごみ 可燃 Combustible Waste	火 金 Tue Fri
不燃ごみ 不燃 Incombustible Waste	第2・4回目 水 28-30・31日は収集がありません Wed
古紙 古紙・ペットボトル ペット Old Papers・PET Bottles	水 Wed
びん ひん・缶 缶 Glass Bottles・Cans・Plastic Containers	木 Thu

※第2・4の水曜日とは、その月の2回目(8日~14日)、4回目(22日~28日)の水曜日です。



集積所の近くの方は 困っています!!

ごみを正しく出して、きれいな集積所にしましょう!

- ・分別はしっかりしていますか?
- ・カラスや猫に狙われないように、カラスネットや、折り畳みボックスの中にしっかり入れていますか?

みなさんと協力して、集積所をきれいに保ちましょう!!



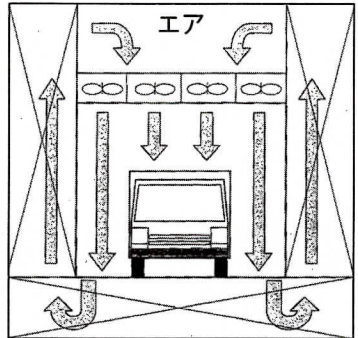
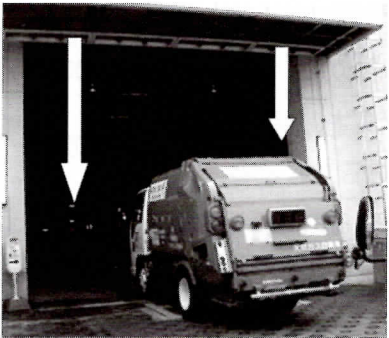
問 杉並清掃事務所、方南支所

生まれ変わる 杉並清掃工場 ~杉並清掃工場建替工事 施工状況~

高井戸の地域にとけ込み、信頼される「杉並清掃工場」の完成を目指して、現在、工事を進めています。
 (杉並清掃工場は、平成29年秋に完成予定です。)

清掃工場のプラットホームの出入口には、ごみ収集車が入退場するための自動扉とエアカーテンが設置されています。

ごみ収集車が出入口扉に近づくと、センサーにより自動扉が開くと同時にエアカーテンが作動します。エアカーテンは、扉の上側から下側に向けて空気を吹き出しながら、下側でその空気を吸い込むことで空気のカーテンを作り、扉が開いても室内の臭気が外側に漏れ出すことを防止しています。



▲エアカーテン

杉並清掃工場の建替工事の情報は、東京二十三区清掃一部事務組合のホームページ等でお知らせしていますのでご覧ください。

(東京二十三区清掃一部事務組合) <http://www.union.tokyo23-seisou.lg.jp/>

問 ごみ減量対策課管理係

10月1日から廃棄物処理手数料を改定します!

〇区の収集を利用する事業者のみなさま

平成29年10月1日(日曜日)から事業系有料ごみ処理券の料金を改定します。(受益者負担の適正化)
改定後の有料ごみ処理券の販売開始時期等の詳細につきましては、今後、区ホームページや広報
すぎなみ等でお知らせいたします。

事業系有料ごみ処理券料金

券種	現行料金	改定後の料金
10ℓ券 (1セット10枚)	690円	760円
20ℓ券 (1セット10枚)	1,380円	1,520円
45ℓ券 (1セット10枚)	3,100円	3,420円
70ℓ券 (1セット5枚)	2,415円	2,660円

券も新しくなります



新券には、
「平成29年10月改定」と書いてあります。



事業系ごみは、有料です!

お店や事業所などの事業活動に伴って
出るごみ・資源は有料です。
収集運搬許可業者に処理を委託するか、
有料ごみ処理券を貼って出しましょう。

〇粗大ごみを排出するみなさま(家庭ごみ)

家具などの大きなごみ(おおむね一辺が30cm以上)を出すときにかかる処理手数料を平成29年10月1日(日曜日)から改定します。ただし、9月30日までに申込手続きが完了した方で、
収集日が10月31日までの場合は、現行手数料で取り扱います。

粗大ごみ処理手数料改定例(1点あたりの手数料)

品目名(参考例)	現行料金	改定後の料金
布団、扇風機、照明器具、電気掃除機	300円	400円
自転車(16インチ超)、ミシン(卓上式のもの)	700円	800円
たたみ1畳、鏡台	1,000円	1,200円
マッサージ機(20kg以上のもの)	1,800円	2,000円
エレクター、箱物家具(高さ、幅、奥行き の合計が405cm以上のもの)	2,500円	2,800円
区民持込による手数料(日曜日のみ、1回 につき5点まで)	300円	400円



粗大ごみ処理券は現行と
変わりません。

粗大ごみ処理券も
変わるの??



ごみ減量対策課管理係
杉並清掃事務所、方南支所

☆この「清掃情報紙ごみパックン」を読み終わって処分する時は、古紙(雑がみ)として資源回収にお出しく下さい。