

消防  
広報

# おぎくぼ

## 秋の火災予防運動

平成29年11月9日(木)～11月15日(水)



東京消防庁防火標語 作者 向井 洋平さん (葛飾区在住)

### 火の用心 一人一人の 心掛け

発行： 荻窪火災予防協会・荻窪危険物災害防止会

荻窪防火防災協会

監修： 荻窪消防署・荻窪消防団





# 住宅防火してますか？



荻窪消防署管内では、次の火災が多く発生しています！！

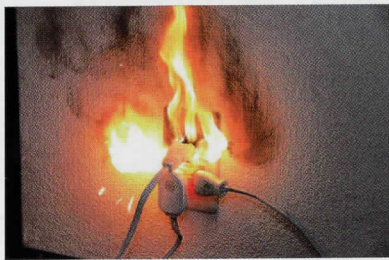
## こんろ ～ガスこんろに関する火災が発生～



- 対策**
- 周囲に燃えやすいものを置かない
  - 調理中に離れない
  - 衣類への燃え移りに注意

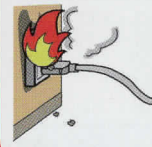


ガスコンロの放置による火災



コンセントのほこりによる火災 (トラッキング現象)

## 電気 ～不適切な使用により火災が発生～

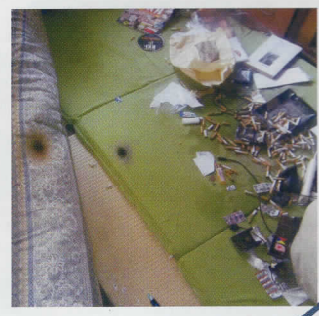


- 対策**
- タップは決められた容量内で使用する
  - 使っていないプラグは抜いておく
  - プラグ、コンセントは定期的に掃除する
  - 家具などの下敷き、折れ曲がりに注意する

## たばこ ～たばこの火の不始末により火災が発生～



- 対策**
- 灰皿として空き缶や紙コップを使用しない
  - 灰皿に吸殻をためず、こまめに捨てる
  - 吸殻を捨てる時は水などで確実に火を消す



## 商店、事業所の方はご注意



昭和50年以前に造られた「コンデンサ」(200V～600V)にご注意ください！



作業場などでモータを使用する動力機器や、飲食店などで業務用冷蔵庫を使用する建物に設置されている【低圧進相コンデンサ】から出火する火災が発生しています。概ね10年以上経過したものは、専門業者による点検を受け、特に昭和50年以前のコンデンサは点検を推奨しています。



地震から  
命を守る

# 家具の転倒・落下・移動 防止対策



まずは、身の安全!でも...

**転倒防止を**

していないと...

家具が倒れ...

ガラスが割れて...  
怪我の恐れが...

出口がふさがれて...

家具の転倒の心配なし!

避難通路の確保!

安全に避難!

していると...

避難できない...

避難できる

### 家具類の転倒・落下防止対策例

- L型金具
- ボール式器具
- ガラス飛散防止フィルム
- 扉開放防止器具
- ストッパー式ボール式器具を使用するときに併用する

### 家具類の移動防止対策例

- 着脱式ヘルトで壁面につなぐ
- キャストをロックする
- ボール式器具で転倒防止をする
- キャスター下皿を設置する

身につけよう!

## 消火器の3動作

- ① 安全ピンを抜く
- ② ホースを外す
- ③ レバーを握る

## 置き場所



日頃から  
チェック!







おぎくぼ

インフォメ

## 平成29年度防火のつどい開催について

- ◆日時 平成29年11月6日(月) 13:00~15:30
- ◆場所 杉並公会堂 杉並区上荻1-23-15
- ◆内容 **第一部** 火災予防功労者表彰式  
火災予防等に功労のあった団体・個人の方を表彰します。

**第二部** 避難訓練コンサート等  
東京消防庁音楽隊によるコンサートがあります。  
ぜひ、ご参加ください。

問合せ先  
荻窪消防署予防課防火管理係  
TEL 03-3395-0119 内線 520



## 「すぎなみフェスタ2017」の開催について

- ◆日時：平成29年11月4・5日(土・日) 10:00~15:30
- ◆場所：桃井原っぱ公園 杉並区桃井3-8-2
- ◆内容 **消防車両の展示や応急救護訓練(AED含む)を実施します。**

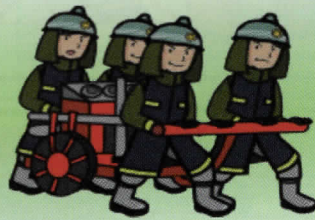


消防広報

いま、消防団はあなたの力を必要としています。

消防団への入団条件は・・・

- 1 年齢18歳以上の方
- 2 心身ともに健康な方
- 3 区域内に居住するか、又は勤務している方



問合せ先 荻窪消防団本部 電話 03 3395 0119(代)  
(荻窪消防署内) 内線 310・320 番



消防車両展示

荻窪消防署	(桃井3-4-1)	TEL 03-3395-0119
西荻出張所	(西荻南2 2 4)	TEL 03-3331-0119
久我山出張所	(久我山2 11 7)	TEL 03-3332-0119
天沼出張所	(天沼1-46-4)	TEL 03-3391-0119
下井草出張所	(下井草3-27-9)	TEL 03-3396-0119

・東京消防庁ホームページ  
<http://www.tfd.metro.tokyo.jp>

・荻窪消防署ホームページ  
<http://www.tfd.metro.tokyo.jp/ho-ogikubo/index.html>