



埋め立て処分場はあと約50年!

東京港内の最終処分場は、あと約50年でいっぱい。
更なるごみの減量やリサイクルが必要です。ごみバックンで、環境問題を一緒に考えましょう。

今号の
主な記事

- ・環境学習特集
- ・りっくんの処理施設に行ってみよう ～古紙編～

発行日 平成30年9月5日
編集・発行 杉並区環境部ごみ減量対策課・
杉並清掃事務所・方南支所

年4回(6・9・12・3月)各5日発行

なぜごみを減らさなきゃいけないの?



中が見える!
特別仕様の清掃車、
「ごみぱっくん号」

子どもに聞かれたら答えられますか?

環境学習で、「ごみぱっくん号」と楽しく学ぶ。

楽しく自然に、ごみ減量に関心を持ってもらいたい。
未来の環境を守るのは、君たちだから。
そんな熱い思いで、環境学習をやっています。

➡
詳細は
2面へ

清掃レンジャー、参上!



その疑問、わたしたちにおまかせください!

↑杉並清掃事務所ふれあい指導係のみなさん

このままだとあと50年で、埋め立て処分場がいっぱいになってしまう。だから、みんなでごみを減らして地球の危機を救うんだ!

清掃車「ごみぱっくん号」がやってくる!

環境学習を体験してみませんか

環境学習のご要望は、管轄の清掃事務所までお問い合わせください。

学校、保育園、幼稚園のほかにも、町会、PTAのイベント等でも実施できます。

☎ 杉並清掃事務所・方南支所



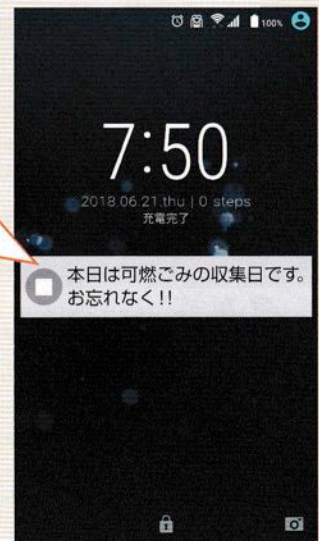
分別クイズや 収集体験で 親子で考えるきっかけづくりに

あれ?
またごみ
出し忘れて
るー!

ぼく、
もう
忘れない

家族の約束

前日や当日の朝に
マスター
達人が教えてくれる…



行ってきまーす!

西田小学校の
PTA「おやじの会」
での環境学習の
様子です。



小学生に質問!



何でごみを減らさなきゃいけないと思う?

「町をキレイにするため」、「温暖化を防ぐため」など、よく知っていて、驚きました!



↑ 分別方法の展示

「ごみぱっくん号」がやってくるイベント

「杉並清掃工場環境フェア2018」

10月6日(土)

場所 杉並清掃工場 時間 10時~16時

「すぎなみフェスタ」

11月3日(土)・4日(日)

場所 桃井原つば公園
時間 3日(土) 10時~15時半 4日(日) 10時~15時

会場では、フードドライブの受け付けと使用済み小型家電も回収します

フードドライブ

ご家庭で使いきれない未利用食品がありましたら、お持ちください。



※受付対象食品には条件がございます。区ホームページをご確認ください。

使用済み小型家電 (15品目)



※詳細は、広報すぎなみ、区ホームページをご確認ください。

⑩ ごみ減量対策課 事業計画係

スマートフォン用アプリ マスター「なみすけのごみ出し達人」

ダウンロードは
こちらから
Download
the app here



iOS 版



Android 版

アプリの
便利な機能

- ① ごみ収集日の通知
- ② 分別辞典
- ③ ごみの日カレンダー

※英語、中国語、韓国・朝鮮語、ネパール語、ベトナム語、フィリピン語にも対応しています。

⑩ 杉並清掃事務所・方南支所

折り畳み式防鳥用ボックス 抽選の申し込み

受付期限(10月31日(水) 必着)
詳しくは区広報、区ホームページまたは下記へお問い合わせください。



⑩ 杉並清掃事務所・方南支所

ありがとう

りっくんの 処理施設に 行ってみよう!

Vol.2 ~古紙編~

【自己紹介】

杉の木りっくん
(23歳)
4月に杉並区の杉の木に引っ越し 1人暮らしをはじめたばかりの新社会人。
職業：会社員 ドライフルーツ
好きな食べ物：(くるみ入り)
趣味：片づけが大好き



1 やったー！
初めてのボーナスで父さんに靴、
母さんにバックを買ったんだ！



喜んでくれる
かなあ…♪

2 あれ？ バックや
靴の中に入ってる
くしゃくしゃの紙って、
リサイクルできるのかな？



この中の紙

よし！調べてみよう！



3 古紙のリサイクル処理施設に到着

まず、古紙回収のトラックが
到着すると、古紙を4種類に
分けていきます。



なぜ4種類に分けるかという
と、それぞれ違うものにリサ
イクルされるからなんだ。

1 新聞
(折込チラシ含む)



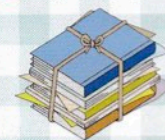
2 段ボール



3 紙バック
(アルミがついて
いないもの)



4 雑誌・雑がみ

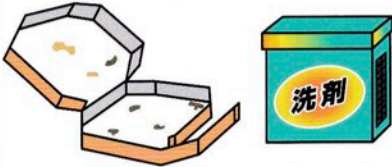


5 リサイクル できないもの

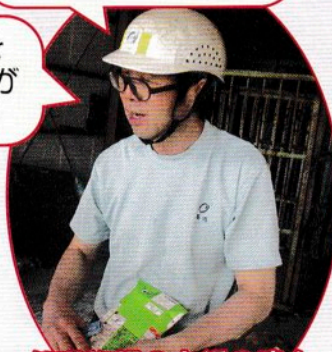
可燃ごみに
出してね

混ぜると紙を
作るのに障害が
おこるんだ！

宅配ピザの箱・洗剤の箱など汚れや
におい・油がついているもの



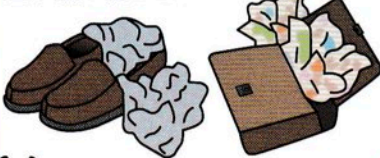
ここでは間違いやすい
ものを紹介するよ！



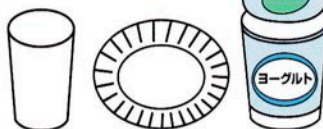
処理施設の古紙の達人

通称：こっしー

靴やカバンなどの詰め物・
金や銀の紙など



紙コップ・ヨーグルト容器
レシートなど



防水など特殊な加工がされているもの

※詳しくは区ホームページをご覧ください。

4 そして、リサイクルできない
ものを手作業で取り出します。



これからも、
みんなの森を守るため、
資源のリサイクル頑張るぞ！

そうだったのが。
あの靴に入ってる
くしゃくしゃの紙は、
リサイクルできないんだ！

7 そして翌日…



りっくんの
パパと
ママ

りっくん、
プレゼント
届いたよ！
ありがとう♥
体に気を付けてね。

父さん、
母さん…



6 その後、次の処理施設で
再生品に生まれ変わります。

(問) ごみ減量対策課 事業計画係