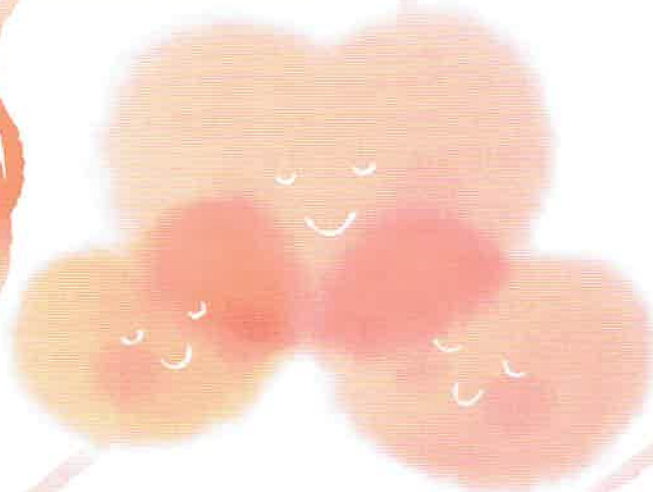


令和5年度



# 歳末たすけあい運動

～つながる ささえあう みんなの地域づく～



実施期間 令和5年

12月1日(金)

31日(日)



実施：杉並区社会福祉協議会  
主唱：東京都社会福祉協議会  
主催：東京都共同募金会



# 皆さまからのあたたかい気持ちはこのように活用されます。

## 地域交流の場づくりに —きずなサロン活動の様子—



きずなサロンとは、地域住民の方が中心となって運営している、だれもが気軽に参加できる集いの場です。サロン開設のための備品購入費や会場にかかる費用等に活用されます。

## 福祉学習事業に



福祉学習とは知識を学ぶだけではなく、高齢者模擬体験用具や車いすを使って、当事者体験を行います。募金そこで使用する体験用具の購入・整備等に活用しています。



## 地域福祉を推進する活動の助成に

### 「親子で農業体験」(上井草 結の会)

地域福祉活動とは、地域の困りごとを住民同士で助け合えるよう、支え合いのネットワークをつくることを指します。

「上井草 結の会」では、土づくりから収穫まで約半年間「親子で農業体験」を行い、収穫したサツマイモは参加者が持ち帰られるだけではなく、近隣の保育園へ配ったり、地域の高校生たちがレシピを開発し、そのレシピを高齢者施設のレクリエーションで実際に作ってみたりと、多世代のつながりになっています。募金は活動にかかる消耗品や広報費用等に活用されます。

杉並区内で集められた歳末たすけあい運動の募金は、区内の地域福祉のために活用されます。地域福祉のさらなる充実を目指し、今年度もご協力をお願いいたします。

### 募金方法

- ① 町会・自治会を通じた募金 ② 杉並区社会福祉協議会の窓口 ③ 杉並区内の募金箱 ④ 振込

#### 【振込先】

(1) ゆうちょ銀行もしくは郵便局で手続きする場合

- ゆうちょ振替口座  
記号・番号：00180-5-500629
- 口座名義：社会福祉法人 杉並区社会福祉協議会

(2) 他の銀行等金融機関から、ゆうちょ銀行口座へ振り込む場合

- 銀行名 ゆうちょ銀行 支店名：〇一九(ゼロイチキョウ)店
- 口座種類：当座預金 口座番号：0500629
- 口座名義：社会福祉法人 杉並区社会福祉協議会

街頭募金を  
実施します

12月5日(火)	16:15～16:45	JR中央線 高円寺駅
12月6日(水)	16:15～16:45	京王井の頭線 浜田山駅
12月7日(木)	15:15～15:45	JR中央線 阿佐ヶ谷駅
12月11日(月)	16:15～16:45	JR中央線 荻窪駅
12月18日(月)	16:15～16:45	JR中央線 西荻窪駅



#### 【お問合わせ】

社会福祉法人 杉並区社会福祉協議会 経営管理課 連携推進係

〒167-0032 杉並区天沼3-19-16 ウェルファーム杉並2階 TEL 03-5347-1010 FAX 03-5347-2061